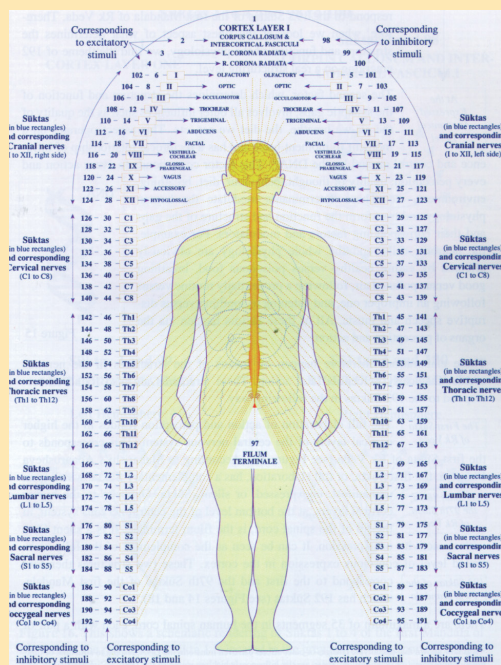




SCUOLA di MEDICINA VEDICA e MAHARISHI AYURVEDA per MEDICI



Programma Quarto Anno Scuola di Ayurveda

I lezione

Introduzione al IV anno

Padartha Vigyan (la conoscenza delle sostanze): Dravya (sostanza), Guna (qualità), Karma (azione), Samanya (similarità), Vishesha (dissimilarità), Samavayi (inseparabilità), Abhava (silenzio).

Maharishi Nadi Vigyan: i sottolivelli del polso superficiale

II lezione

Pramana (i mezzi di valida conoscenza): Aptopadesha (istruzione autorevole), Pratyaksha (diretta osservazione o percezione), Anumana (deduzione), Shabda (testimonianza verbale), Yukti (“ragionamento”), Upamana (comparazione) – la corretta esaminazione e la sua importanza nel trattamento.

Maharishi Nadi Vigyan: i sottolivelli del polso superficiale

III lezione

Shalakya e Shalya: la diagnosi e il trattamento di occhi, orecchie, naso, gola e la scienza della chirurgia

I Marma correlate con la Otorinolaringoiatria e la chirurgia

Maharishi Nadi Vigyan – Introduzione ai Marma nel polso ed i sottolivelli del polso superficiale

IV lezione

Madhava Nidana: il trattato sulla diagnosi

Srota: lo sviluppo delle malattie negli srota specifici.

Fattori causali, segni e sintomi, trattamento di: Vatavyadhi (disordini del sistema nervoso), Medoroga (Obesità), Mutrakrichhra (Disuria), Netraroga (disordini degli occhi), Nasaroga (disordini del naso), Shiroroga (disordini del capo), Karnaroga (disordini delle orecchie).

Maharishi Nadi Vigyan – specifico su Vatavyadhi, Medoroga, Mutrakrichhra, Netraroga, Nasaroga, Shiroroga, Karnaroga

V lezione

Introduzione al trattamento (Chikitsa) – Le varie tipologie di trattamento

Charaka Samhita, Chikitsasthana: patologia, diagnosi, clinica, trattamento di alcune tra i principali disturbi (roga): Kasa (tosse), Svasa (asma), Amavata (artrite), Gulma (tumori), Asmari (calcoli renali), Prameha (diabete)

Maharishi Nadi Vigyan: i sottolivelli del polso superficiale

VI lezione

I principi fondamentali del Dravyaguna: Rasa, guna, virya e vipaka

La conoscenza dell’Agrayoushadha Varga con esempi

La conoscenza del dosaggio più adatto alla terapia

Breve introduzione ai Nighantu

Alcune importanti piante e droghe di origine animale e minerale ed il loro uso più adeguato.

Maharishi Nadi Vigyan: i sottolivelli del polso superficiale

VII lezione

Jyotish e le sue relazioni con l’Ayurveda

Introduzione ai navagraha (pianeti), ai 12 Rashi, alle 12 case, alle nakshatra, alle qualità dei navagraha in relazione con le case ed in corpo.

Maharishi Nadi Vigyan: i sottolivelli del polso superficiale

VIII lezione

Marma: Introduzione ai marma secondari.

Marma specifici per il trattamento di specifici problemi: esperienze pratiche.

IX lezione unificata

Pratica e teoria del polso con approfondimenti degli argomenti trattati durante l’anno accademico.

Maharishi Nadi Vigyan: i sottolivelli del polso superficiale.

CORSO MASTER

Il Corso Master di approfondimento è della durata di 2 anni, per accedere a questo corso è necessario aver superato l’esame finale scritto del corso di base.

DOCENTI:

- Dr. Raju Jayaramanuja
- Dr. Ernst Schrott
- Dr. Harsha Vardhan Raju
- Dr.ssa Pavani Raju
- Dr. Aditya Vardhan Raju
- Dr.ssa Graziella Bensi
- Dr. Paolo Scartezzini

Il programma sarà adeguato alla nuova richiesta, da parte dei medici partecipanti, di sei incontri di tre giorni ciascuno e la sede sarà alternativamente a Roma (2 incontri) a Milano (2 incontri) e a Verona (ultimi 2 incontri).

Per informazioni:

Italia Invincibile s.r.l.

segreteria:

Località Pianatonda 05023

Baschi (TR)

Tel. ++39 0744 956032

FAX ++39 0744 956191

e-mail: segreteria@italiainvincibile.it